

Einladung zur TSG Palatina Herbstwanderung am Freitag 1. November 2024 (Feiertag)

Route: Dernbach - Landauer Hütte – Orensfels - Landauer Hütte - Burg Scharfeneck Dernbach

Liebe Mitglieder, Familien und Freunde der Tanzsportgemeinschaft Palatina Landau e.V.
Wie schon angekündigt tauschen wir wieder mal die Tanzschuhe gegen die
Wanderschuhe.

**Los geht es am 1. November 2024 um 10:30 Uhr am Parkplatz beim Dernbacher
Haus(Am Waldrand, 76857 Dernbach).**

Anfahrt:

Von Landau aus kommend Dernbach durchfahren. Gleich nach dem Ortsausgang
Richtung Ramberg ist auf der rechten Seite ein Parkplatz. Von da aus geht eine schmale
Straße rechts hoch zum Dernbacher Haus. Man kann direkt hier parken und 500 Meter
zum Dernbacher Haus zu Fuß gehen oder mit dem Auto hoch fahren. Oben befinden sich
noch zwei weitere Parkplätze.

Der Weg:

Unsere gesamte Strecke ist etwa 8,5 km lang.

Von Dernbacher Haus geht es zunächst mit einer mittleren Steigungen von ca. 9-10%
etwa 3,5 km bergauf, über die Landauer Hütte zum Orensfels, die eine herrliche
Rundumsicht über die Rheinebene und den Pfälzer Wald bietet.

Dann geht es etwa 1,9 km meist bergab, bis wir wieder zur Landauer Hütte kommen.
Dort können wir uns etwas stärken.

Von der Landauer Hütte sind es 700 Meter bis zur Burg Neuscharfeneck, die wir leider nur
umrunden können, da der Zugang wegen Sicherungsarbeiten zur Zeit gesperrt ist.

Auf den Rückweg führt uns ein schmaler Pfad über etwa 2,5km zurück zu unserem
Ausgangspunkt.

Anmeldung:

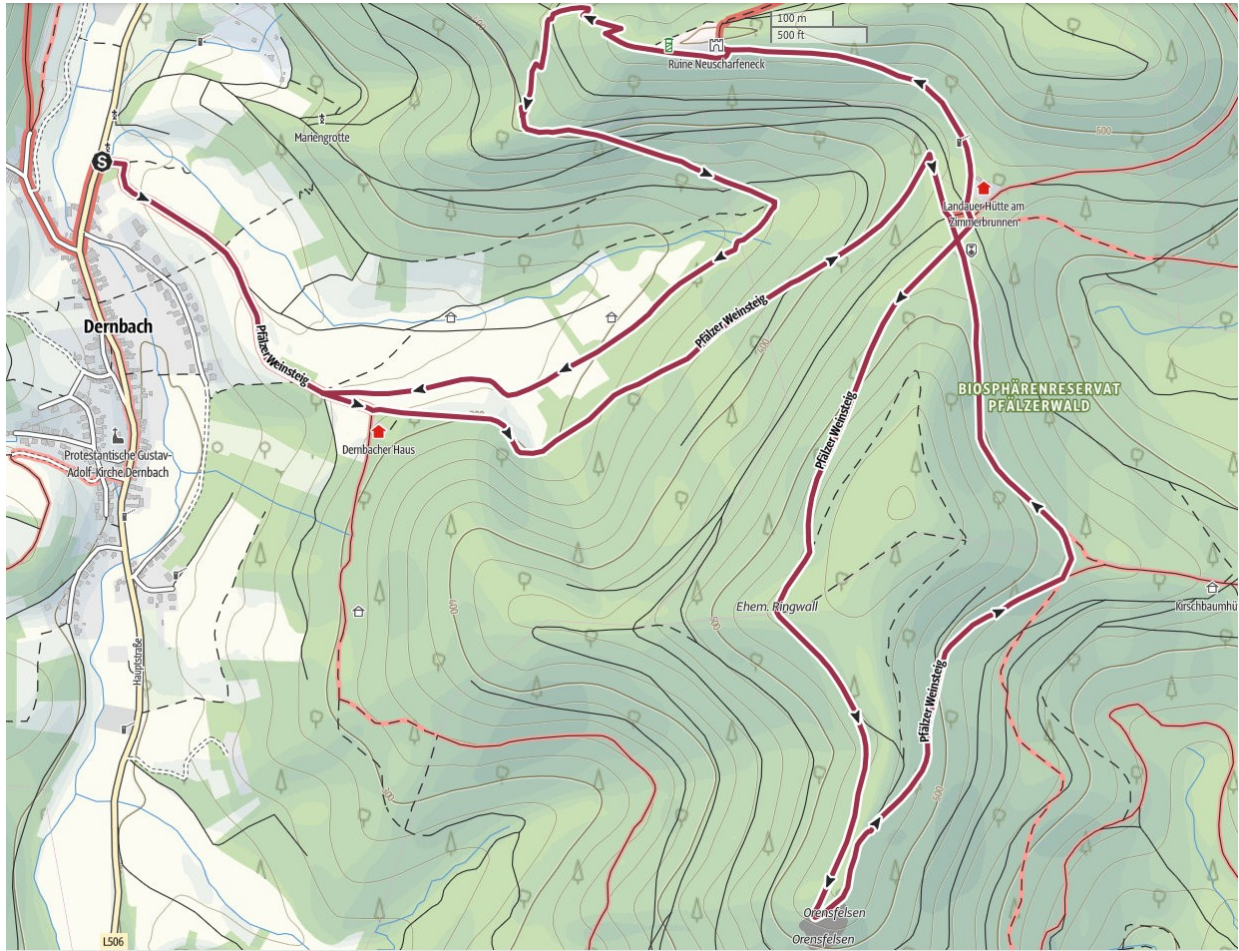
Die Anmeldung kann per **Email** an info@tsg-palatina-landau.de oder **telefonisch an
06341 51960 oder 06348 5129** erfolgen.

Bei der Anmeldung per Email bitte die Anzahl der Personen und Kontaktdaten, Email oder
Telefonnummer, angeben.

Diese Infos sowie ein paar Bilder und den Link zur Route finden Sie auch auf unserer
Homepage unter:

<https://tsg-palatina-landau.de/herbstwanderung2024.html>

Die Route:



Das Höhenprofil:



Blick vom Orenfels auf den Pfälzer Wald



Auf dem Weg zur Burg Neuscharfeneck

